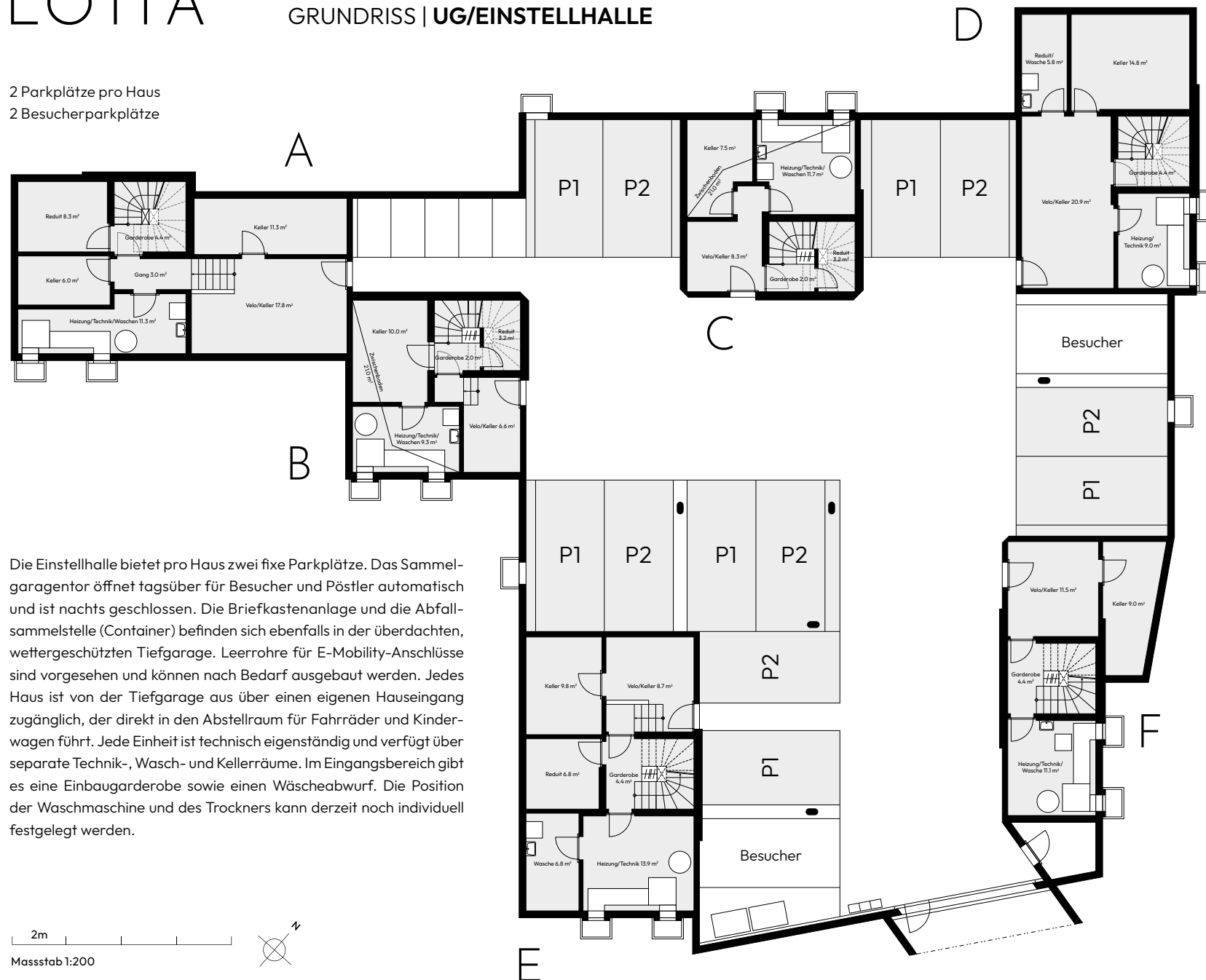


2 Parkplätze pro Haus
2 Besucherparkplätze



Die Einstellhalle bietet pro Haus zwei fixe Parkplätze. Das Sammelgaragentor öffnet tagsüber für Besucher und Pöstler automatisch und ist nachts geschlossen. Die Briefkastenanlage und die Abfallsammelstelle (Container) befinden sich ebenfalls in der überdachten, wettergeschützten Tiefgarage. Leerrohre für E-Mobility-Anschlüsse sind vorgesehen und können nach Bedarf ausgebaut werden. Jedes Haus ist von der Tiefgarage aus über einen eigenen Hauseingang zugänglich, der direkt in den Abstellraum für Fahrräder und Kinderwagen führt. Jede Einheit ist technisch eigenständig und verfügt über separate Technik-, Wasch- und Kellerräume. Im Eingangsbereich gibt es eine Einbaugarderobe sowie einen Wäscheabwurf. Die Position der Waschmaschine und des Trockners kann derzeit noch individuell festgelegt werden.

2m
Massstab 1:200



Alle Angaben, Pläne, Zeichnungen usw. sind unverbindlich. Änderungen bleiben vorbehalten.

HAUS A	
Gang	3.0 m ²
Garderobe	4.4 m ²
Reduit	8.3 m ²
Keller	17.3 m ²
Heizung/Technik/Wa.	11.3 m ²
Velo/Keller	17.8 m ²
2 Einstellhallenparkplätze	

HAUS B	
Garderobe	2.0 m ²
Reduit	3.2 m ²
Keller	10.0 m ²
Heizung/Technik/Wa.	9.3 m ²
Velo/Keller	6.6 m ²
Zwischenboden	21.0 m ²
2 Einstellhallenparkplätze	

HAUS C	
Garderobe	2.0 m ²
Reduit	3.2 m ²
Keller	7.5 m ²
Heizung/Technik/Wa.	11.7 m ²
Velo/Keller	8.3 m ²
Zwischenboden	21.0 m ²
2 Einstellhallenparkplätze	

HAUS D	
Garderobe	4.4 m ²
Reduit/Waschen	5.8 m ²
Keller	14.8 m ²
Heizung/Technik	9.0 m ²
Velo/Keller	20.9 m ²
2 Einstellhallenparkplätze	

HAUS E	
Garderobe	4.4 m ²
Reduit	6.8 m ²
Waschen	6.8 m ²
Keller	9.8 m ²
Heizung/Technik	13.9 m ²
Velo/Keller	8.7 m ²
2 Einstellhallenparkplätze	

HAUS F	
Garderobe	4.4 m ²
Keller	9.0 m ²
Heizung/Technik/Wa.	11.1 m ²
Velo/Keller	11.5 m ²
2 Einstellhallenparkplätze	